



# JAHRESPLAN 2020

Teil der  
**ENERGIE**  
Route Lausitzer Industriekultur

## ELEKTROPORZELLANMUSEUM MARGARETHENHÜTTE

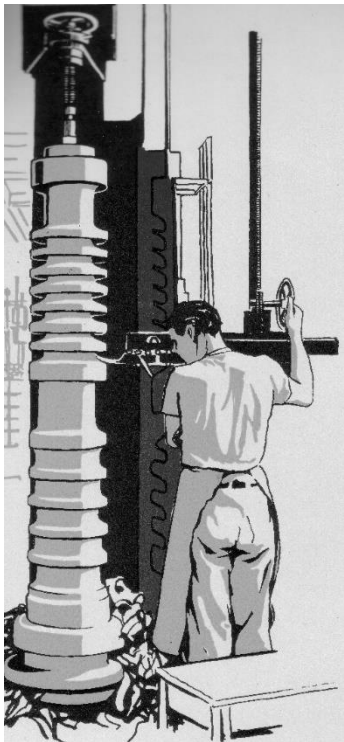
### 2020 | Jahr der sächsischen Industriekultur



#### ÖFFNUNGSZEITEN

ganzjährig  
Mai-August  
jederzeit

dienstags 10-14 Uhr  
sonntags 14-17 Uhr  
nach Vereinbarung



#### HÖHEPUNKTE IM MUSEUMSJAHR

- 1. Mai**  
Freitag  
10-17 Uhr  
Eröffnung des Museumsjahres  
**Sonderausstellung »Industriellandschaften – Malerei«**  
Rohölmotor | Museumsführungen | Kulturelle Umrahmung
- 17. Mai**  
Sonntag  
10-17 Uhr  
Internationaler Museumstag  
**»Vielfalt und Inklusion«**  
Sonderausstellung »Einschlüsse & Bilder in Mineralien«
- 19. Juli**  
Sonntag  
14-20 Uhr  
**Sommerfest »Wir würdigen 75 Jahre Frieden«**  
Sonderausstellung »Demontage & Neubeginn 1945«  
Rohölmotor | Überraschungen | Friedliches Beisammensein
- 23. August**  
Sonntag  
10-17 Uhr  
Oberlausitztag  
**»Die Welt der Energie – Experimente für Klein & Groß«**  
Versuche & Beobachtungen | Vortrag zur Isolatorenentwicklung
- 13. September**  
Sonntag  
10-17 Uhr  
Tag des offenen Denkmals  
**»Chance Denkmal: Erinnern. Erhalten. Neu denken.«**  
Vorführungen an keramischen Maschinen und selbst ausprobieren
- 22. November**  
Sonntag  
10-19 Uhr  
Adventsausstellung im Wasserturm Großdubrau  
**Schöne, handgearbeitete Keramik & Weihnachtsschmuck**  
Für das leibliche Wohl wird bestens gesorgt sein.



#### AKTIV IM MUSEUM

##### Sommerferientermine

Arbeiten mit Ton, Schätze suchen, Gold waschen  
immer donnerstags von 9-12 Uhr  
23.7. | 30.7. | 6.8. | 13.8. | 20.8. | 27.8.2020

##### Keramikzirkel für Erwachsene

montags, donnerstags & freitags ab 14 Uhr

**AG Mineralogie** dienstags 9-12 Uhr

Elektroporzellanmuseum Margarethenhütte  
H.-Schomburg-Str. 6, Eingang: Zur Kohlengrube, 02694 Großdubrau  
[www.museum-mhuette.de](http://www.museum-mhuette.de) • Tel./Fax 03 59 34 / 6 65 64

